

和つう亭新築工事のご提案

大和ハウス工業株式会社



和住宅デザイン研究所 一級建築士事務所



1.コンセプト

■マーケティングコンセプト

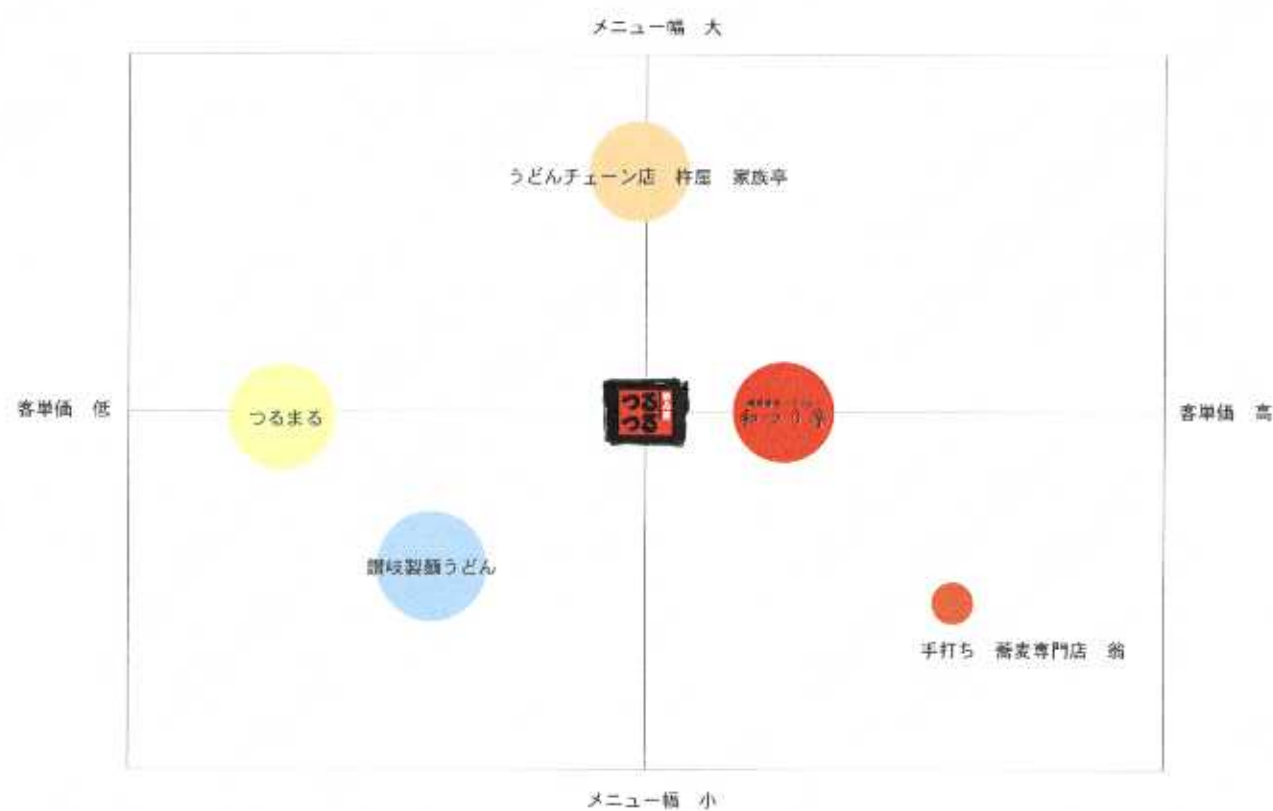
本格的な蕎麦（越前）とうどんを、地域のファミリー層を対象に、気軽に「和の文化」も感じれる空間でダイニングタイムを堪能して頂く

類似店舗店舗・・・福井 めん房 つるつる



■店名 越前蕎麦・うどん 和つう亭

越前蕎麦・うどん 和つう亭



■メニュー構成

蕎麦 うどん 丼物 鍋物

大和ハウス工業株式会社



設計住宅デザイン研究所 一級建築士事務所



2.店舗デザイン イメージ

- コンセプト 本格的な蕎麦（越前）とうどんを、地域のファミリー層を対象に、気軽に＜和の文化＞も感じれる空間でダイニングタイムを堪能して頂く
- 店名 越前蕎麦・うどん 和つう亭
- クライアントの思い 着物製造卸として＜和の文化＞の継承し、日本文化の発展に寄与したい

インパクトある印象的なデザイン

■店舗デザイン 京ちりめんの模様のデザイン



- ファサードサイン 京ちりめんパターンにロゴ配置
- 店内に京ちりめんの模様のアンドンライトをデザイン
- 落ち着いた照明計画＜間接照明＞
- 素材
木材 御影石風 アンドン 間接照明

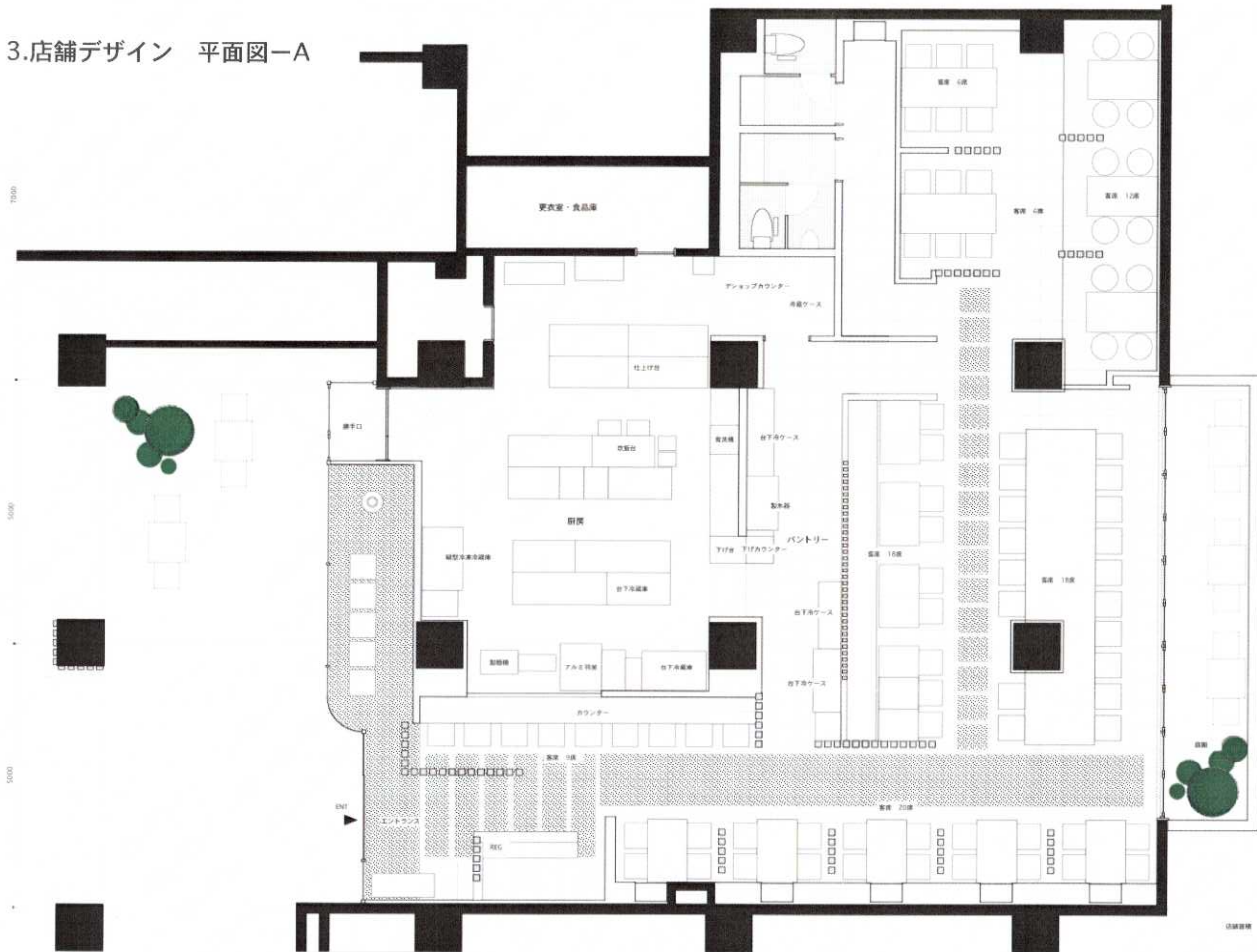


大和ハウス工業株式会社



株式会社デザイン研究所 一級建築士事務所

3.店舗デザイン 平面図-A



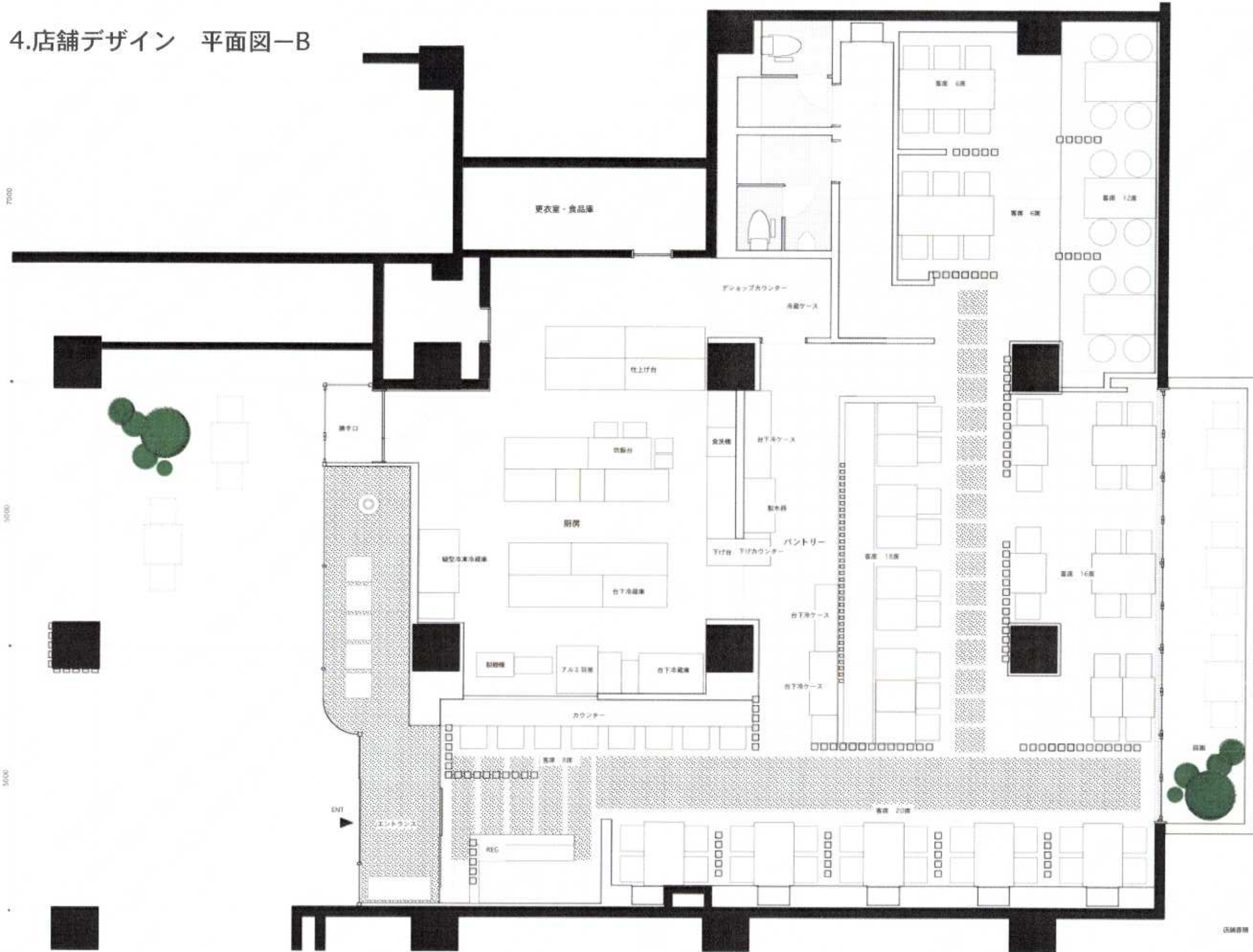
店舗面積 223.1㎡ 67.5坪 客席 89席

大和ハウス工業株式会社



三宅デザイン研究所 一級建築士事務所

4.店舗デザイン 平面図-B



店舗面積 223.1㎡ 67.5坪 客席 76席

大和ハウス工業株式会社



第三宅デザイン研究所 一級建築士事務所

5.店舗デザイン ファサードパース



大和ハウス工業株式会社



三宅デザイン研究所 一級建築士事務所

6.店舗デザイン インテリアパース

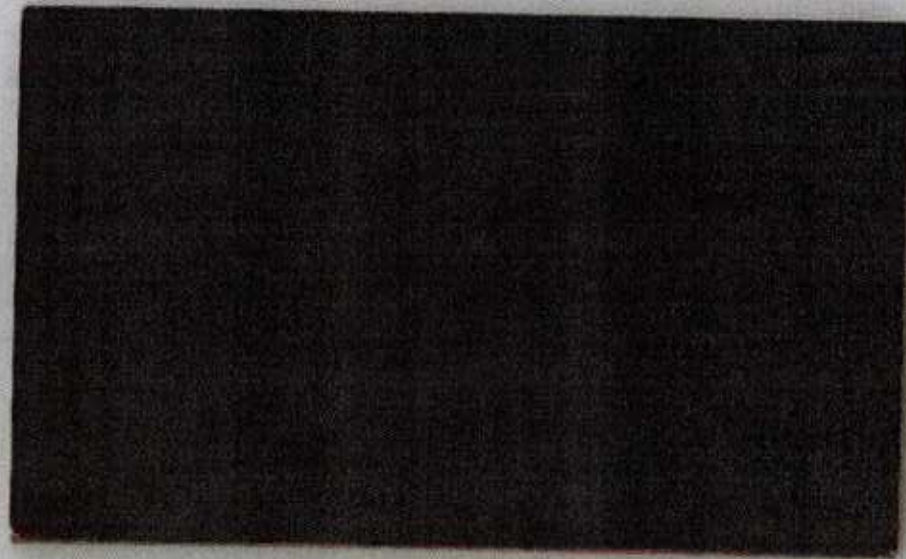


大和ハウス工業株式会社



株式会社デザイン研究所 一級建築士事務所

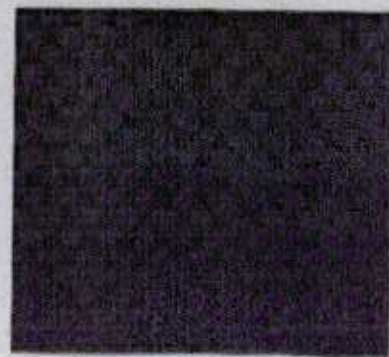
カラースキム



SW-5443



KP-2014



SW-5346



SW-5342



IS-415



IS-404



JA-809-1CD (ADAL)

大和ハウス工業株式会社



三密デザイン研究所 一級建築士事務所